

LOCAL À LOUER

« RESIDENCE LE SIGONA »
38 Boulevard Foch
93 - EPINAY-SUR-SEINE

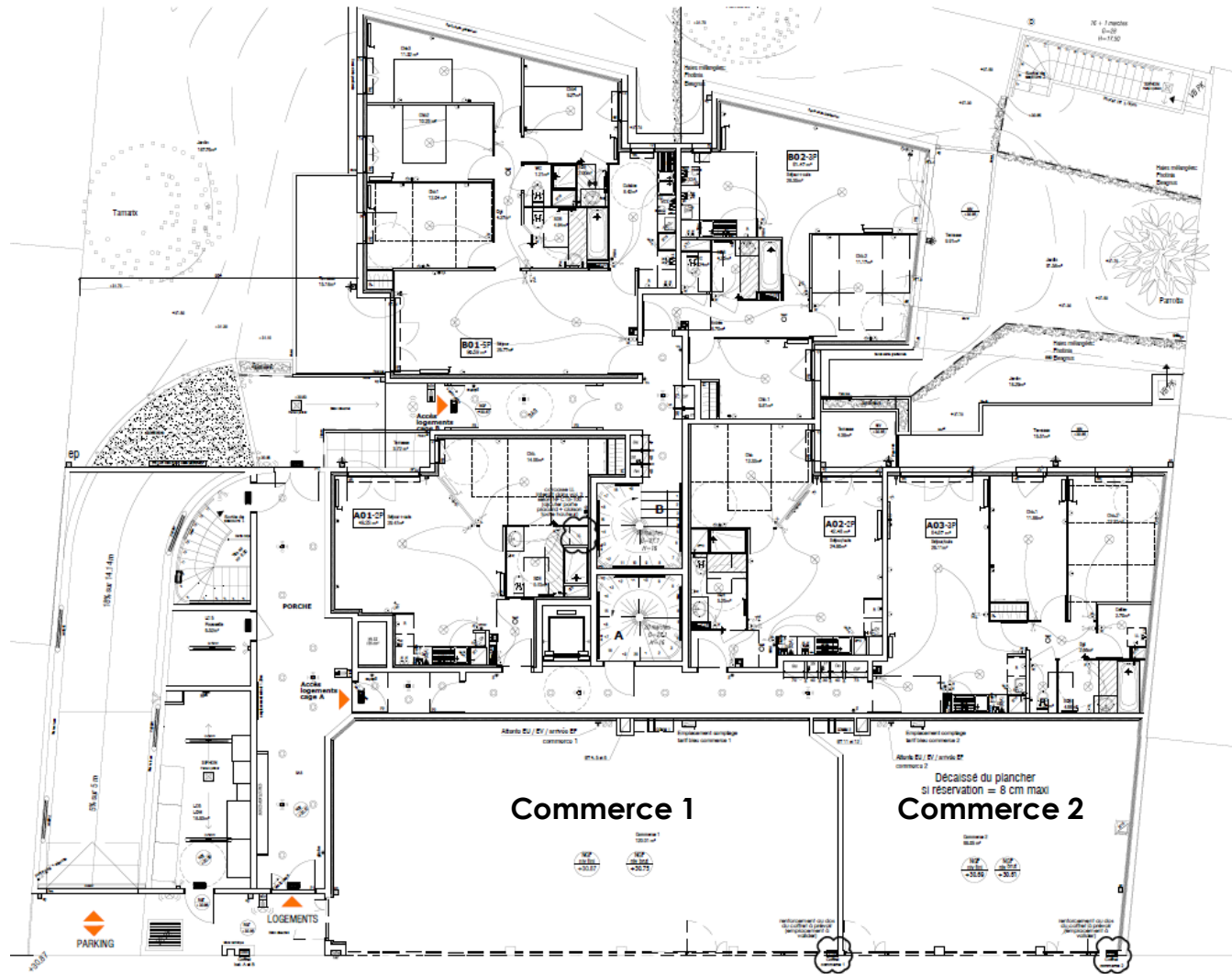


152, bd Haussmann ■ 75008 Paris
Tél. : 01 53 53 23 23
Email : contact@devim-commercialisation.com

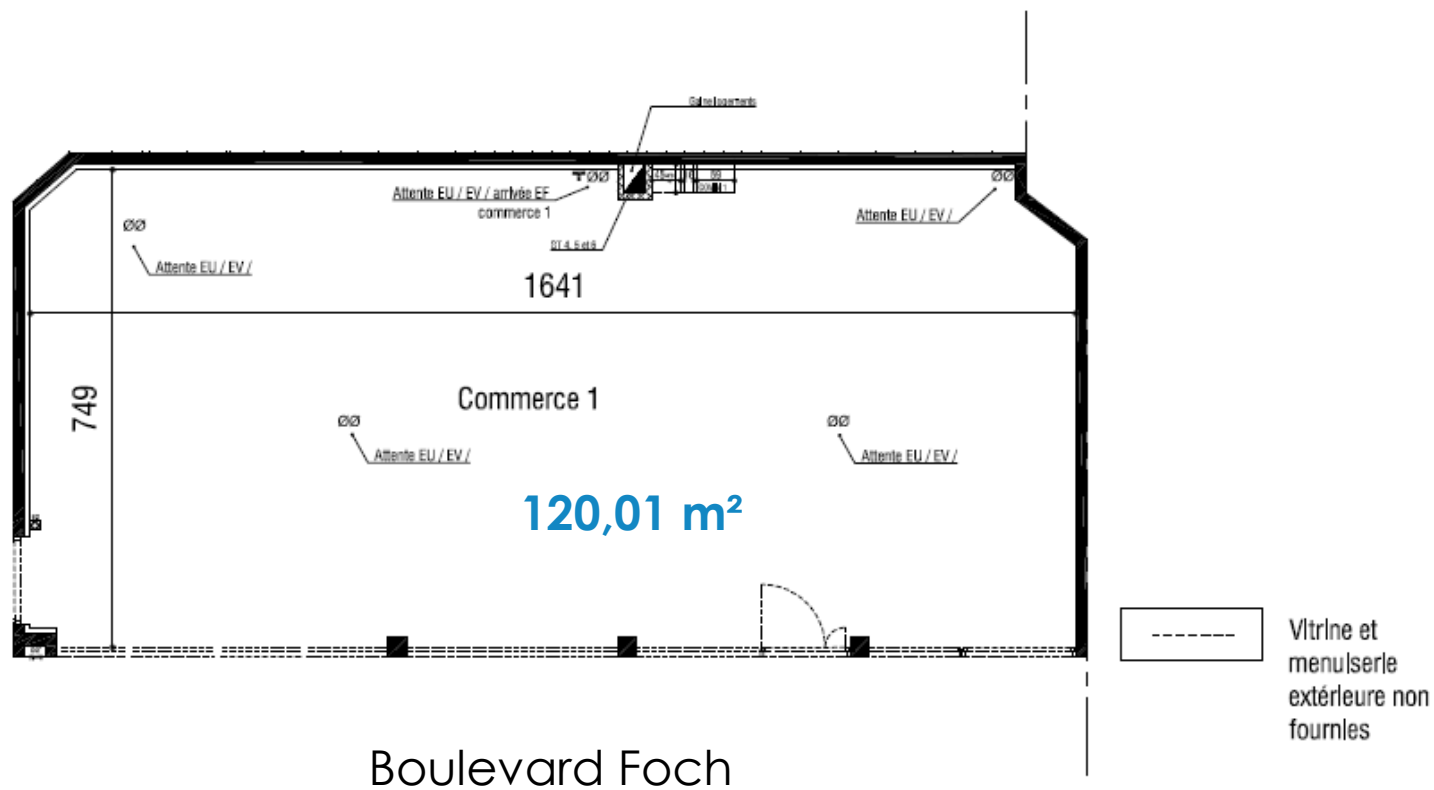
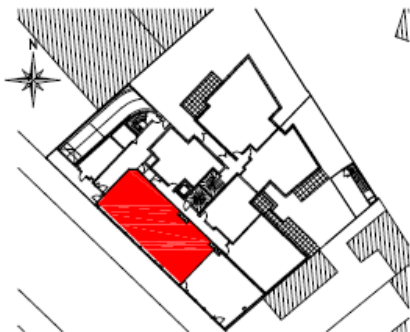
SURFACES

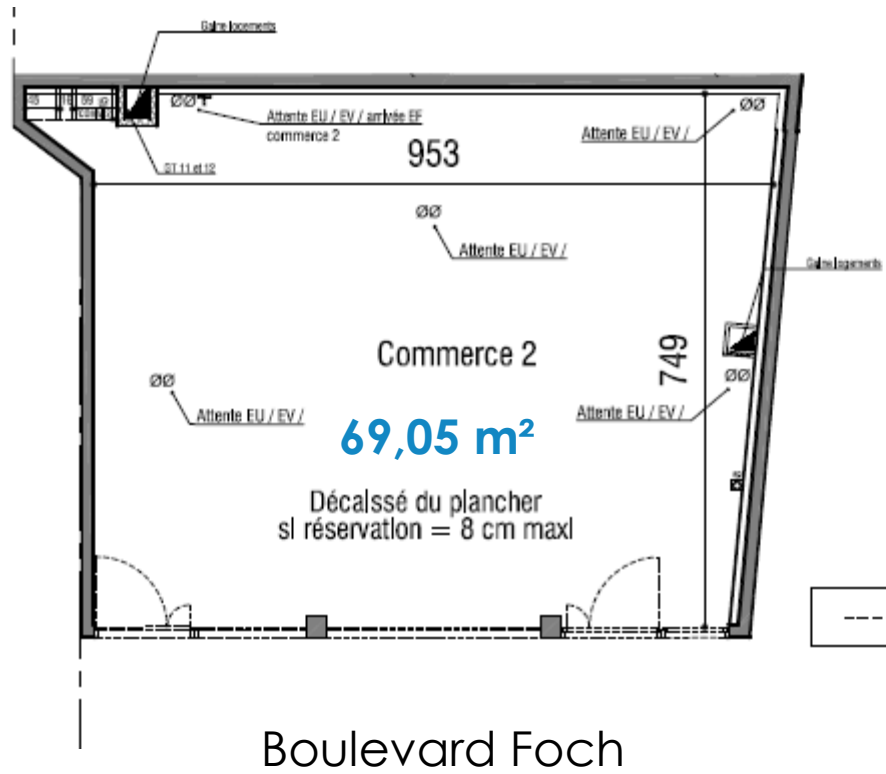
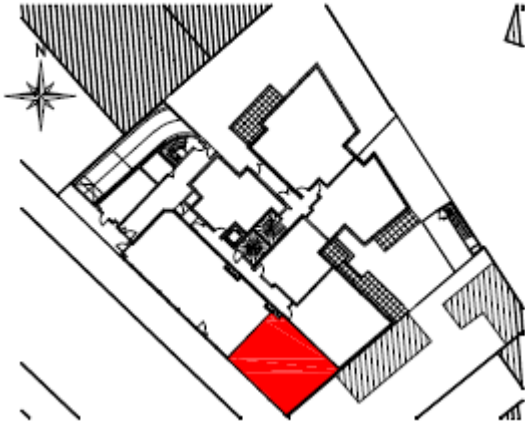
- Commerce 1 : 120,01m²
- Commerce 2 : 69,05 m²

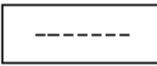
- A seulement 200 m des bords de seine, à proximité immédiate de toutes les commodités situées à 100 m.
- Très bien desservi par les transports en commun et les axes routiers :
 - Tramway ligne T8 station « les mobiles » à 250 m,
 - Arrêt de bus de la ligne 254 au pied de la résidence,
 - Autoroutes A1 et A86 à 3 et 5 km pour rejoindre rapidement Paris et ses alentours.
- Commune de 55 150 habitants.



Boulevard Foch





 Vitrine et menuiserie extérieure non fournies

« Résidence Le Sigona »

SITUATION



CONDITIONS FINANCIÈRES

- Loyer : 240 € HT HC /m² annuel
- Charges : 17 € / m²/an
- Impôts Fonciers : à la charge du locataire
- Dépôt de garantie : 3 mois
- Caution bancaire : 3 mois de loyer pendant la première période triennale
- Bail : 3-6-9 ans
- Honoraires : 30 % HT du loyer annuel de référence HT à la charge du locataire
- Frais d'actes 1 800 € TTC à la charge du locataire

- Date de livraison : 1T 2019
- Toutes activités possibles sauf : Nuisances, bar, restauration rapide, livraisons motorisées.
- Livré brut de béton, fluides en attente, vitrines non fournies et non posées.

