

LOCAL À LOUER

« Parc en Seine »
62, rue Yvan Turgueneff
BOUGIVAL - 78

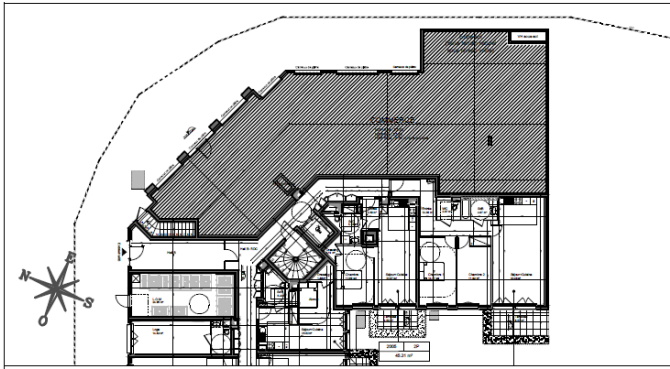


152, bd Haussmann ■ 75008 Paris
Tél. : 01 53 53 23 23
Email : contact@devim-commercialisation.com

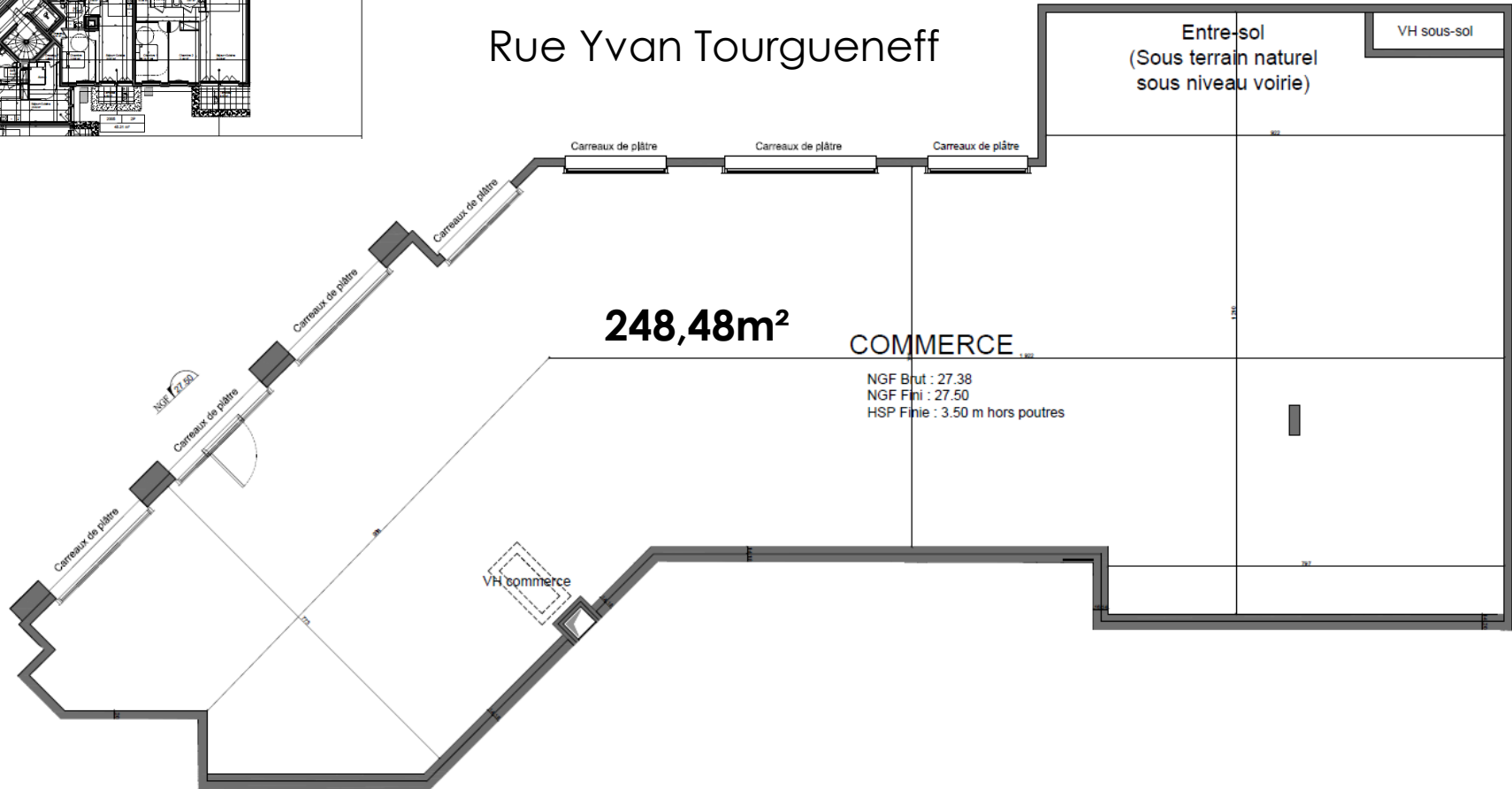
SURFACES

- 248,48 m²
- 11 places de parking dédiées

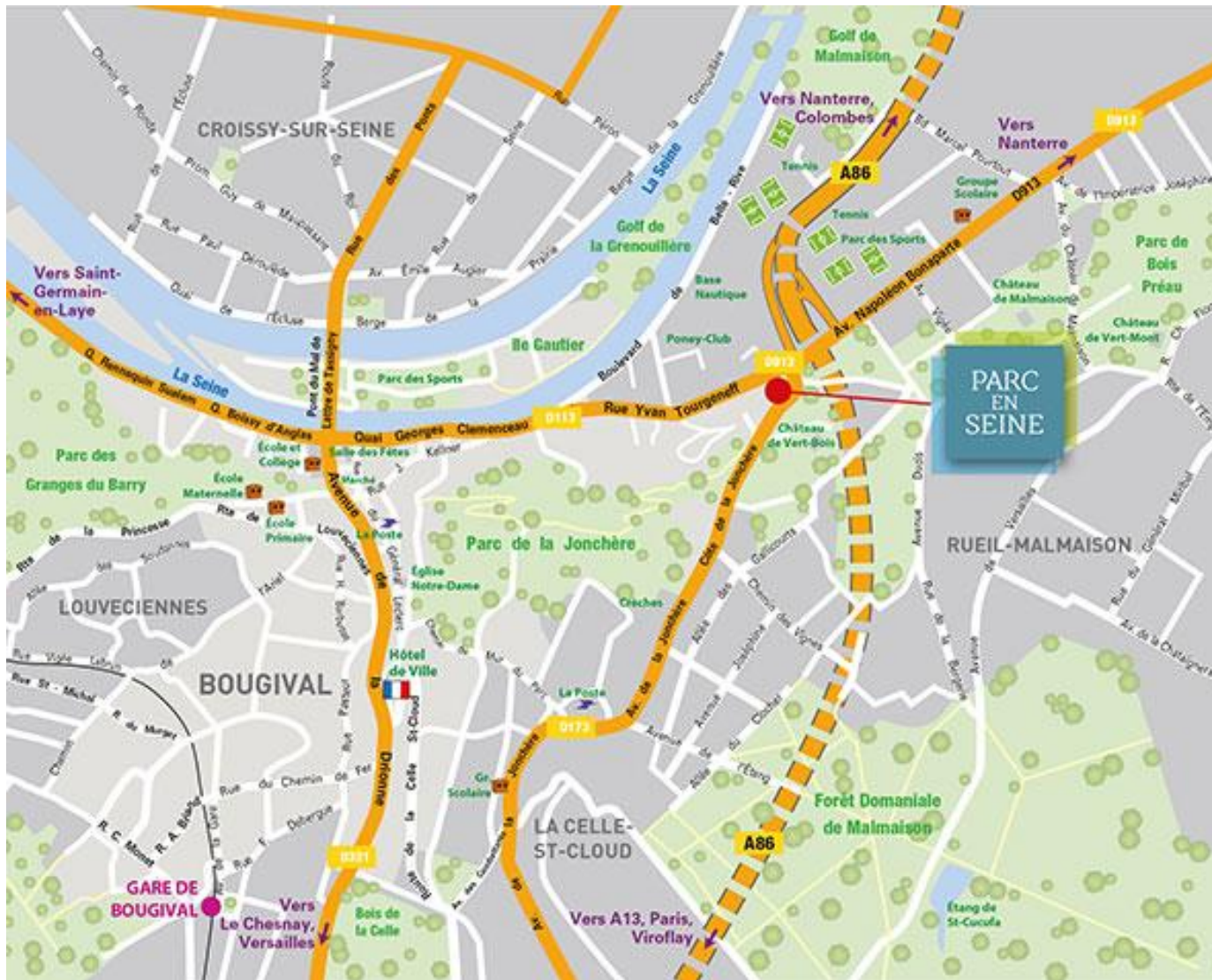
- « **PARC EN SEINE** » prend place au pied de la côte de la Jonchère à Bougival (78) face au Mercedes Center et à l'entrée de l'A86 à l'angle de la N13.
- Bougival est une charmante ville des bords de Seine située à l'est des Yvelines. A la fois proche de Paris, Nanterre ou encore de la Défense.
- Axe de circulation dense, flux véhicule important.
- La commune compte environ 9000 habitants.



Rue Yvan Turgueneff







CONDITIONS FINANCIÈRES

- Loyer : 280€ HT HC /m² annuel
- Parkings : inclus
- Charges : 17 € / m²/an
- Impôts Fonciers : à la charge du locataire
- Dépôt de garantie : 3 mois
- Caution bancaire : 3 mois de loyer pendant la première période triennale
- Bail : 3-6-9 ans
- Honoraires : 30 % HT du loyer annuel de référence HT à la charge du locataire
- Frais d'actes 1 800 € TTC à la charge du locataire

- Date de livraison : 1T 2020
- Toutes activités possibles après validation du dossier.
- Livré brut de béton, fluides en attente, vitrines non fournies non posées.

