

LOCAL À LOUER

LOCAL DESTINE A UNE BOULANGERIE

Angle de l'avenue Jean Jaurès
et rue du Gué
91 - MONTGERON



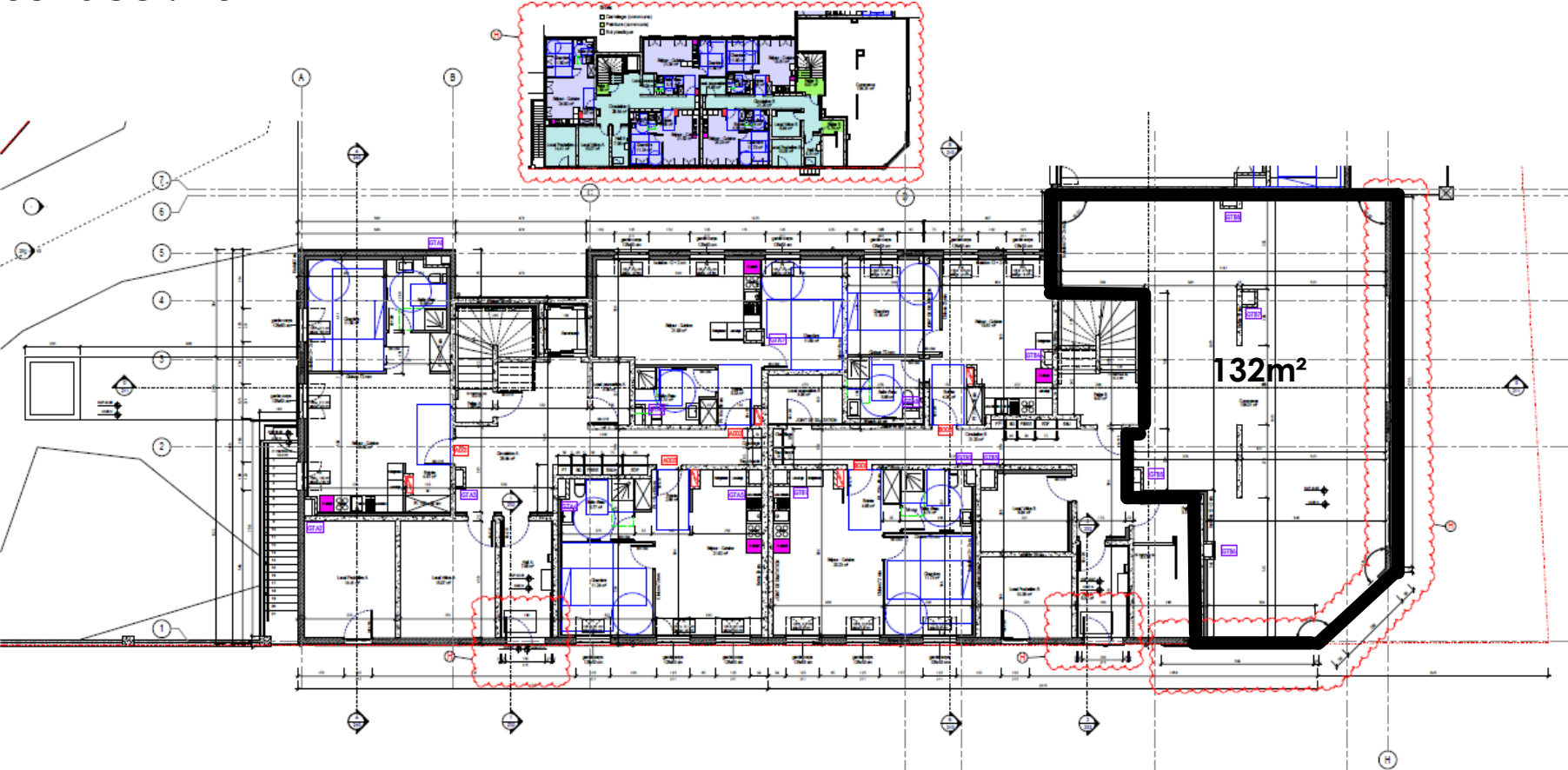
152, bd Haussmann ■ 75008 Paris
Tél. : 01 53 53 23 23
Email : contact@devim-commercialisation.com

SURFACE

- 132 m²

- Résidence située à Montgeron à 20 minutes de Paris - Gare de Lyon via le RER D.
- Axe de circulation dense, flux véhicule important.
Le commerce bénéficie d'une belle visibilité d'angle.
- Commune de 23 800 habitants

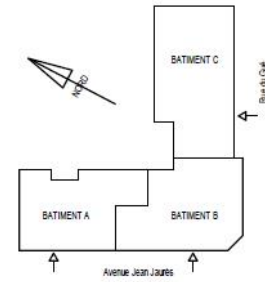
Activité préconisée : Boulangerie
Surface : 132m²



Rue du Gué

Avenue Jean Jaurès

PLAN DES LOCAUX

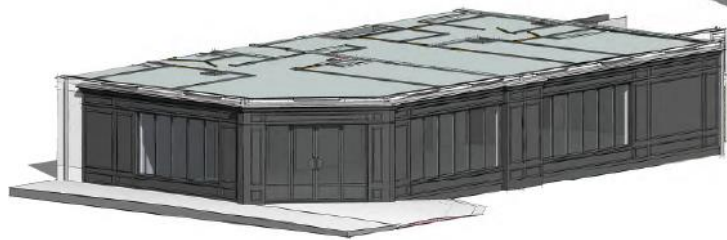


PERSPECTIVE GENERALE



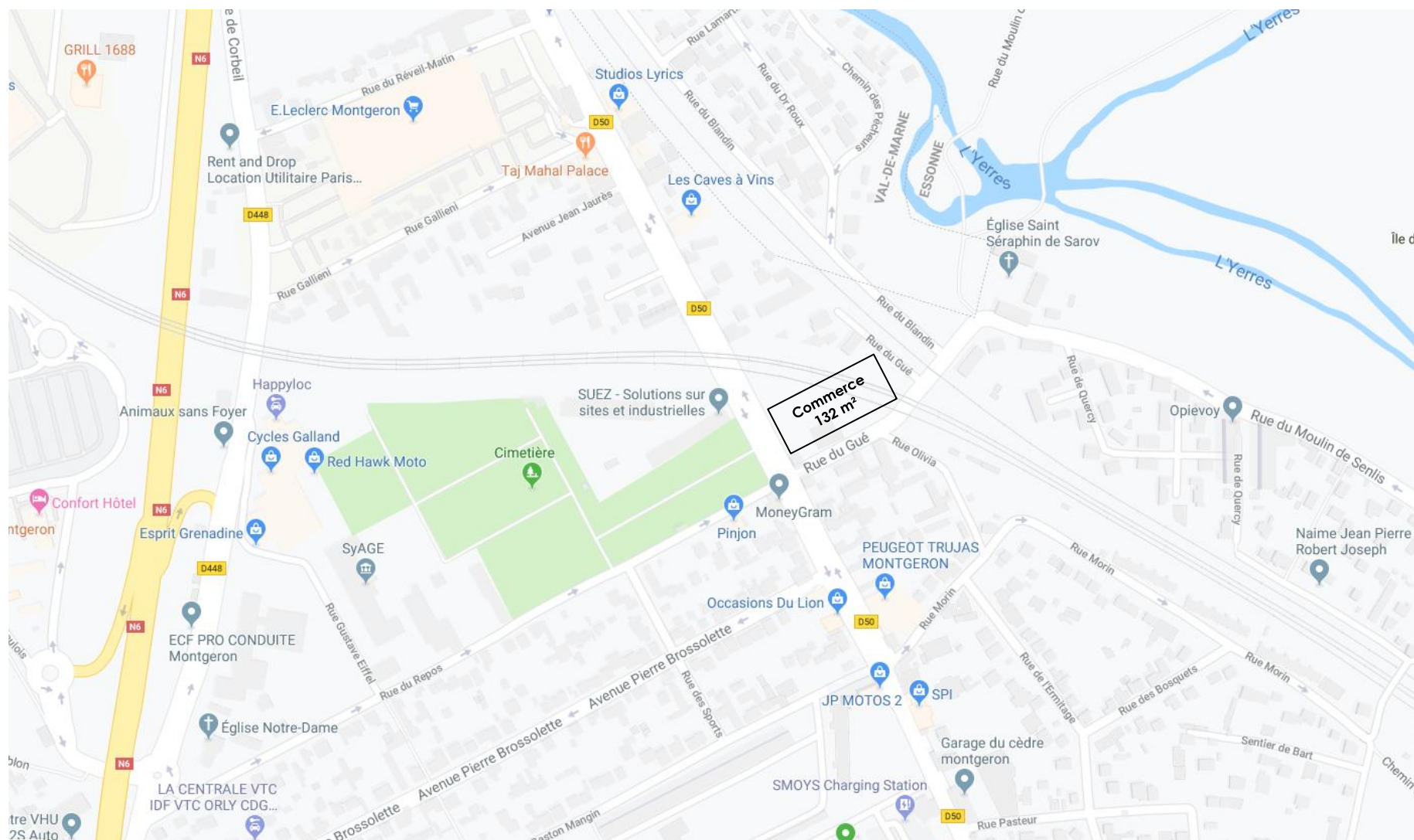
ENTREES

Commerce



FACADE COMMERCIALE

SITUATION



CONDITIONS FINANCIÈRES

- Loyer : 16 600 € HT HC annuel
- Provisions sur charges : 12 % du montant du loyer à la charge du locataire y compris charges foncières
- Dépôt de garantie : 6 mois
- Caution bancaire : 1 an de loyer pendant toute la durée du bail
- Bail : 3-6-9 ans
- Honoraires : forfaitaires 5000 HT à la charge du locataire
- Frais d'actes : 600 € TTC à la charge du locataire
- Frais d'enregistrement : 25 € TTC à la charge du locataire

- Date de livraison : 1 trimestre 2020
- Activité préconisée : **Boulangerie**
- Livré brut de béton, fluides en attente, **vitrines posées.**





Commerce