

# LOCAL À LOUER

**COMMERCES A LOUER**  
ZAC des Portes  
**BONDOUFLE - 91**

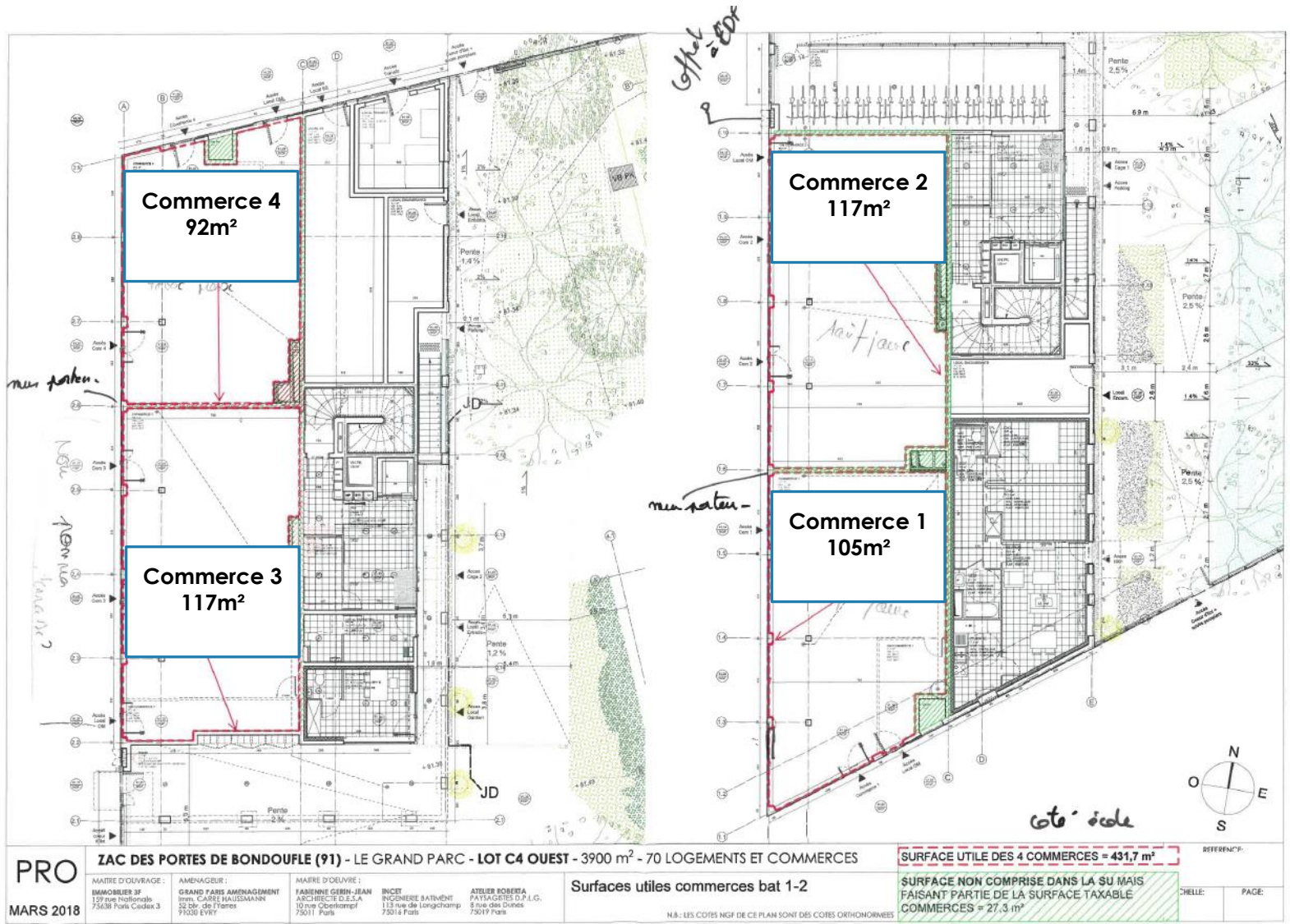


152, bd Haussmann ■ 75008 Paris  
Tél. : 01 53 53 23 23  
Email : [contact@devim-commercialisation.com](mailto:contact@devim-commercialisation.com)

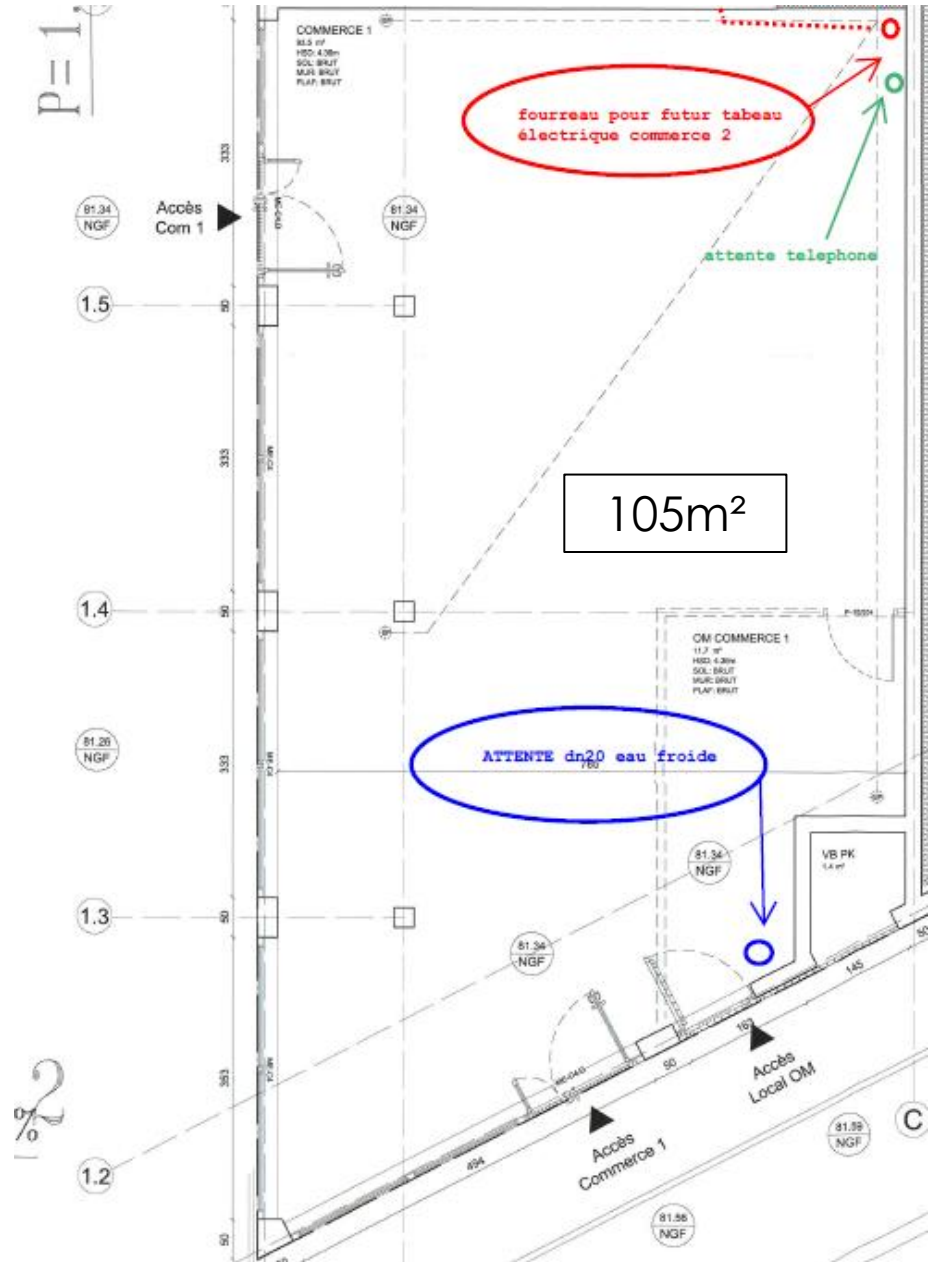
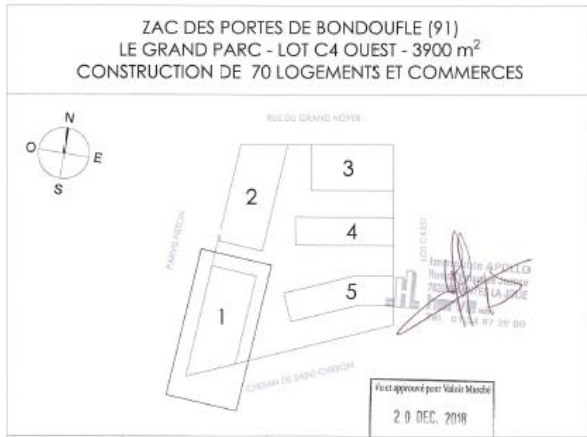
### SURFACE

- Commerce 1 : 105 m<sup>2</sup>
- Commerce 2 : 117 m<sup>2</sup>
- Commerce 3 : 117 m<sup>2</sup>
- Commerce 4 : 92m<sup>2</sup>

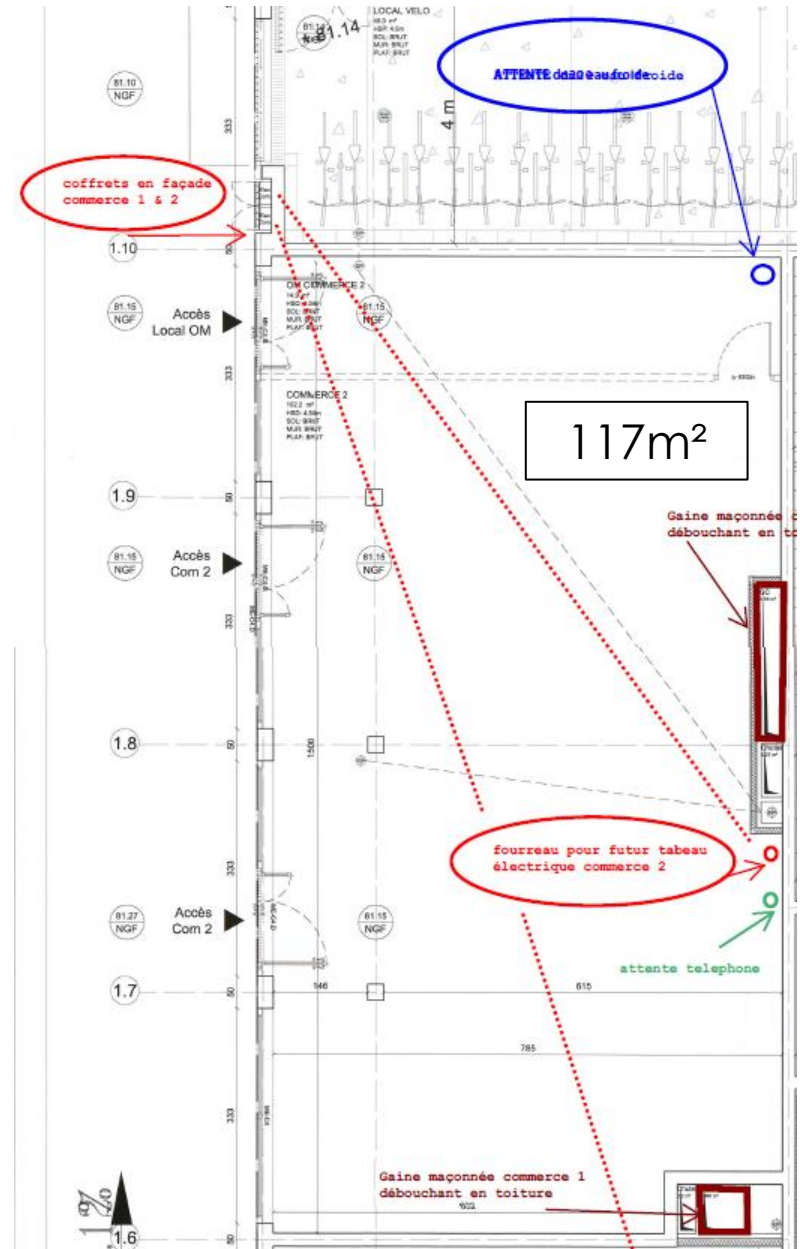
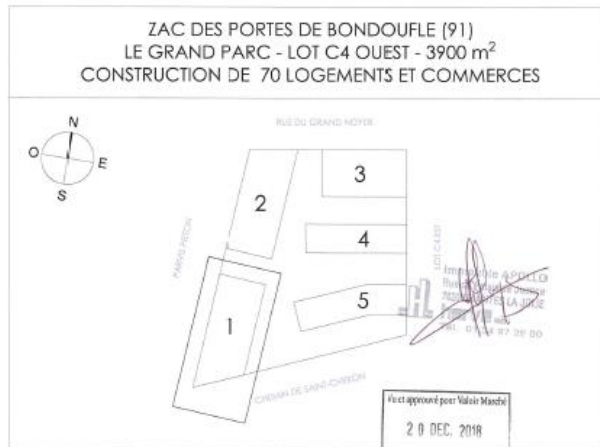
- Ancien village, Bondoufle continue sa croissance tout en développant la mixité et en préservant la qualité du cadre de vie.
- Programme d'environ 1 500 logements.
- Petits collectifs et pavillons – , création d'équipements publics, aménagement de nouveaux espaces, services de proximité ou encore réalisation de bureaux.
- Commune de 9 600 habitants



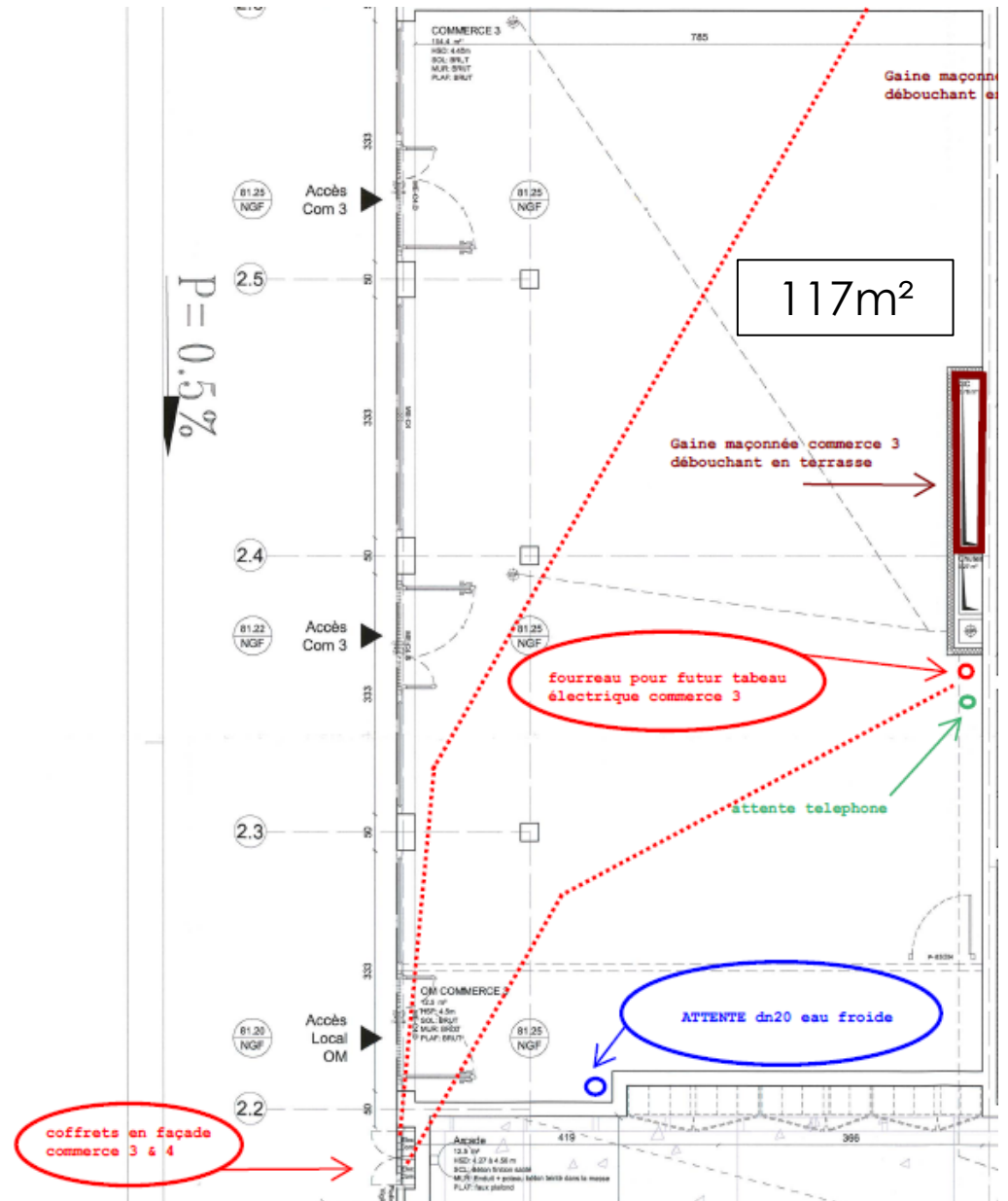
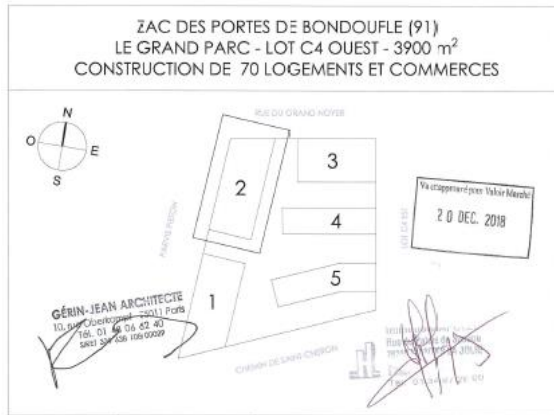
Commerce 1 : 105m<sup>2</sup>



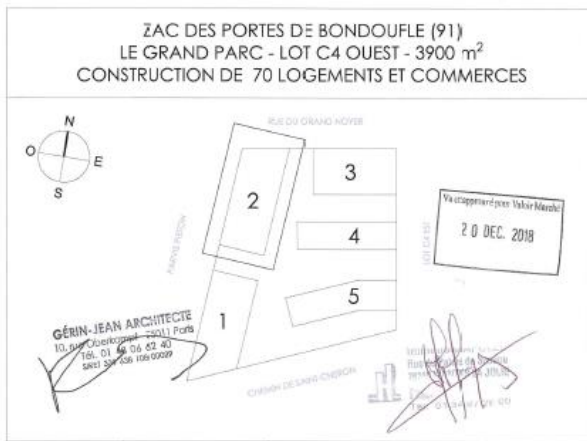
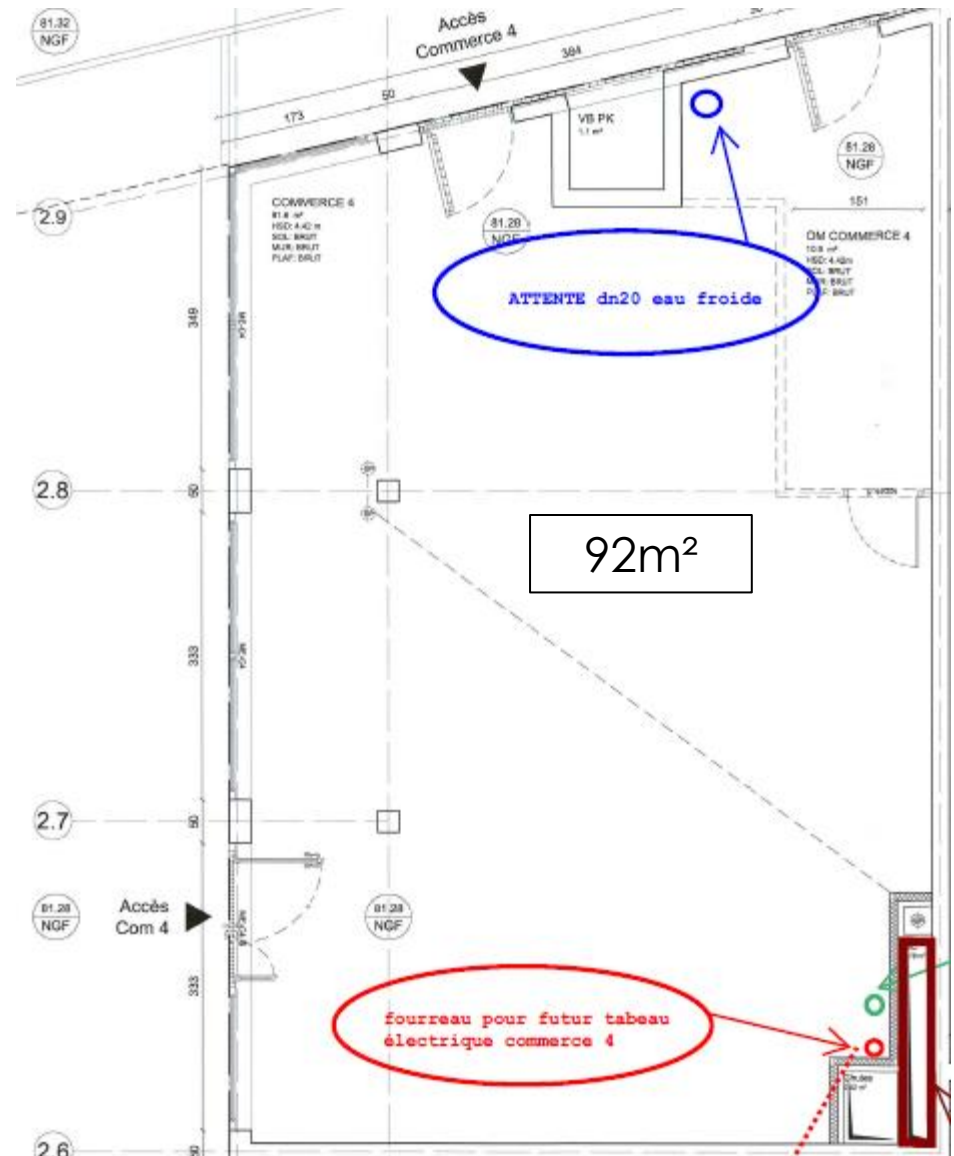
Commerce 2 : 117m<sup>2</sup>

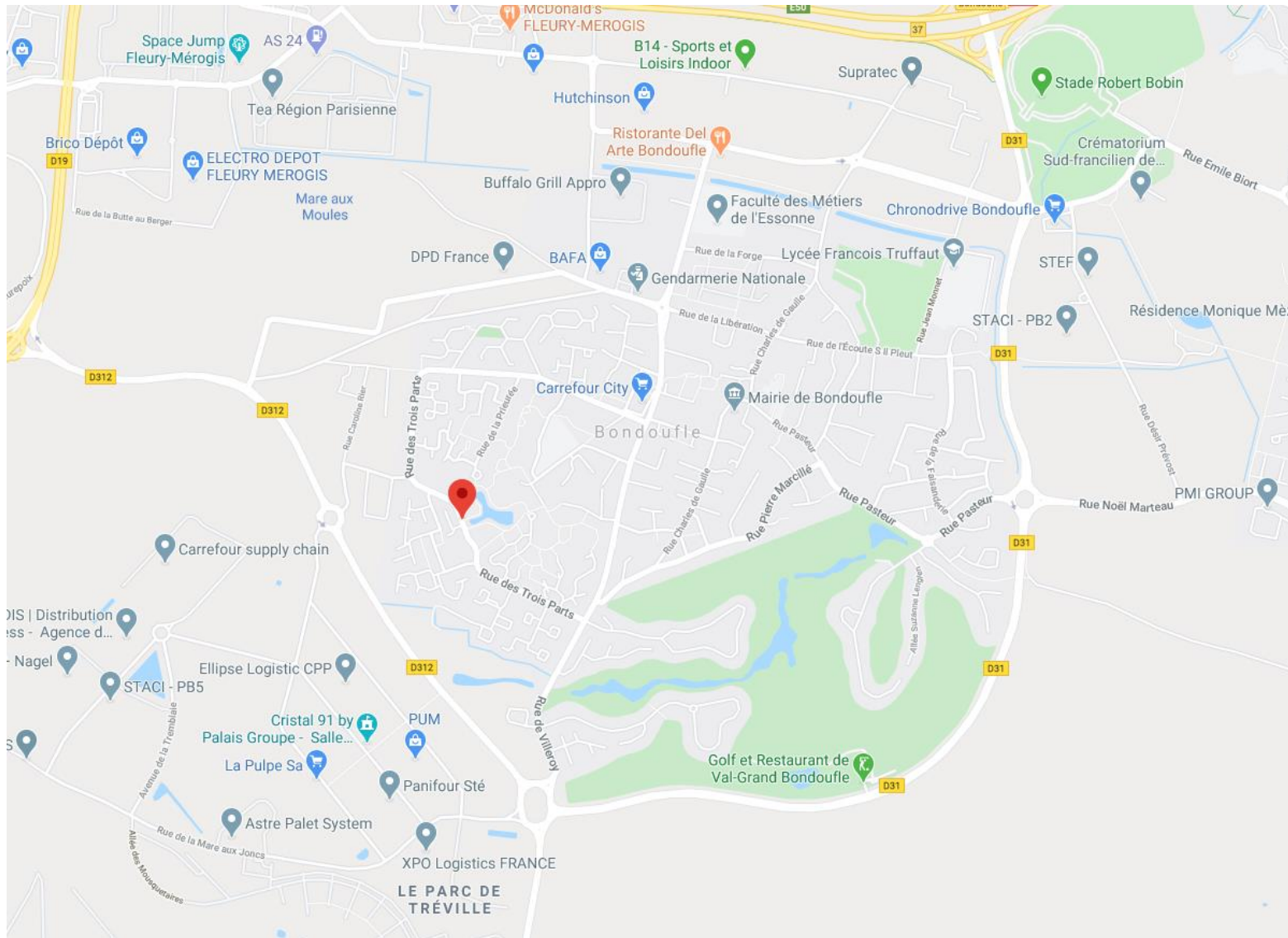


Commerce 3 : 117m<sup>2</sup>



Commerce 4 : 92m<sup>2</sup>







### CONDITIONS FINANCIÈRES

- Loyer : 130€/m<sup>2</sup> HT HC annuel
- Charges : 13€ / m<sup>2</sup>/an
- Dépôt de garantie : 6 mois
- Caution bancaire : 1 an de loyer pendant toute la durée du bail
- Bail : 3-6-9 ans
- Honoraires : Forfait - 8 000€ HT à la charge du locataire
- Frais de dossier : 600€ HT à la charge du locataire
- Frais d'enregistrement : 25 € TTC à la charge du locataire

- Date de livraison : 2<sup>ème</sup> trimestre 2020
- Toutes activités possibles après validation de la candidature.
- Livré brut de béton, fluides en attente, **vitrines posées.**

